

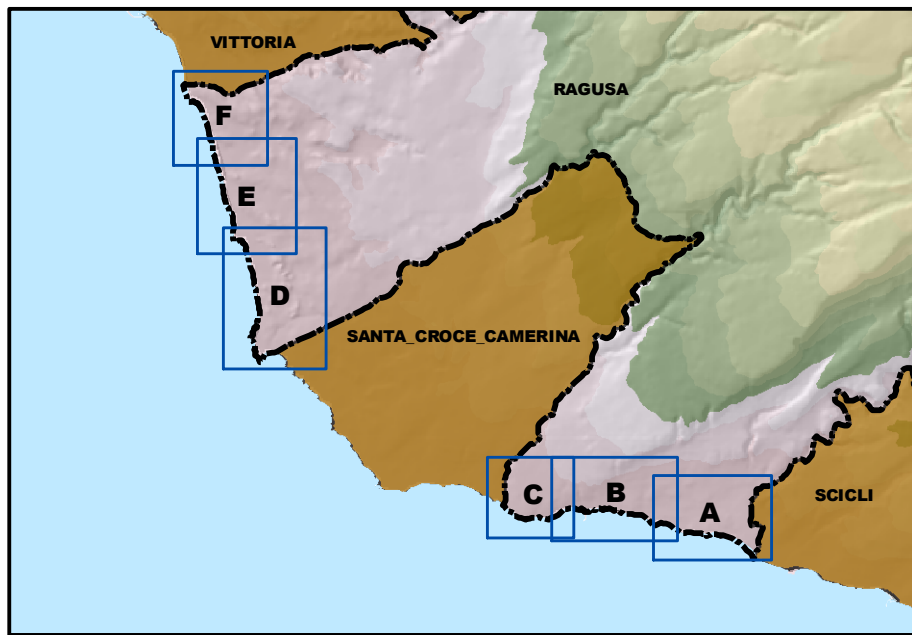


COMUNE DI RAGUSA



PIANO DI UTILIZZO
DEL DEMANIO MARITTIMO
RIELABORAZIONE 2015

Tavola 1. Componenti ambientali e paesaggistiche



PROGETTISTA
Arch. Aurelio Barone

ELABORAZIONI E RAPPORTO AMBIENTALE
Collaborazione esterna
Arch. Pianif. Costanza Dipsquale

COORDINATORE
Responsabile del procedimento
Dirigente del Settore IV
Arch. Marcello Dimartino

L'ASSESSORE ALL'URBANISTICA
Salvatore Corallo

IL SINDACO
Ing. Federico Piccitto

Aprile 2015

Limiti amministrativi

--- Limiti comunali

--- Limite Demanio Marittimo Regionale

--- Demanio Forestale Regionale

--- Siti di Importanza Comunitaria

--- RNSB Macchia Foresta del F. Irmínio

--- RNO Pino d'Aleppo

Edifici di interesse storico

Viabilità

Viabilità principale di collegamento extraurbano

Viabilità principale di collegamento urbano

Viabilità extraurbana secondaria

Viabilità di penetrazione

Scarichi di acque bianche

Corridoi di alaggio

Accessi al demanio marittimo

DIRETTIVA 92/43/CEE allegato I

1240 - Scogliere con vegetazione delle coste med. (Limonium endemici)

1420 - Arbusteti termofili a limoniumum monepetalum

1430 - Macchia alo-nitrofila a Salsola

2110 - Dune mobili embrionali

2120 - Dune mobili del cordone litorale con Ammophila arenaria

2210 - Dune consolidate (Crucianellon maritimae)

2250 - Ginepri e macchia delle dune (Juniperus oxycedrus ssp. macrocarpa)

2250* - Boscaglie a Quercia spinosa dell'Italia

2250* - Dune consolidate (Crucianellon maritimae)

2250* - Ginepri e macchia delle dune (Juniperus oxycedrus ssp. macrocarpa)

3280 - Fiumi mediterranei a flusso permanente

5320 - Garighe costiere ad Helichrysum

5330 - Boscaglie a Quercia spinosa dell'Italia

5330 - Cespuglieti, roveti e garighe termo-mediterranee

5330 - Macchia bassa ad Olivastro e Lentisco

5333 - Formazioni a Palma nana

5335 - Retameto delle coste siciliane

6220 - Prati aridi mediterranei (Thero-Brachypodietea)

6220* - Praterie ad Hyparrhenia hirta

92A0 - Boscaglie a galleria di Pioppo italico

92D0 - Formazioni a tamerici

9340 - Lccette sud-italiane e siciliane

21211 - Colture intensive in pieno campo

21212 - Colture protette

213 - Vivali

221 - Agrumeti

222 - Vigneti

223 - Oliveti

224 - Carrubeti

2251 - Eucaliteto

231 - Sistemi colturali e particellari complessi

31211 - Pinete artificiali a Pinus pinea

31212 - Pinete artificiali a pini e cipressi

3133 - Formazioni ad acacie

3134 - Comunità di specie infestanti a Nicotiana glauca

321 - Aree a pascolo naturale e praterie

3211 - Pascoli termo-xerofili mediterranei

3211 - Praterie aride calcaree

3212 - Praterie aride silicicole

3212 - Praterie aride silicicole a Saccharum

3213 - Prati umidi con alte erbe

322 - Cespuglieti, arbusteti

322 - Cespuglieti, arbusteti (con specie ornamentali)

32321 - Gariga a cisto e rosmarino

3311 - Vegetazione psammofila litorale

332 - Scogliere, falesie

4111 - Formazioni ad Arundo donax

42111 - Pinete artificiali a Imperata cilindrica

5111 - Torrenti

5113 - Canali artificiali

5121 - Piccoli invasi

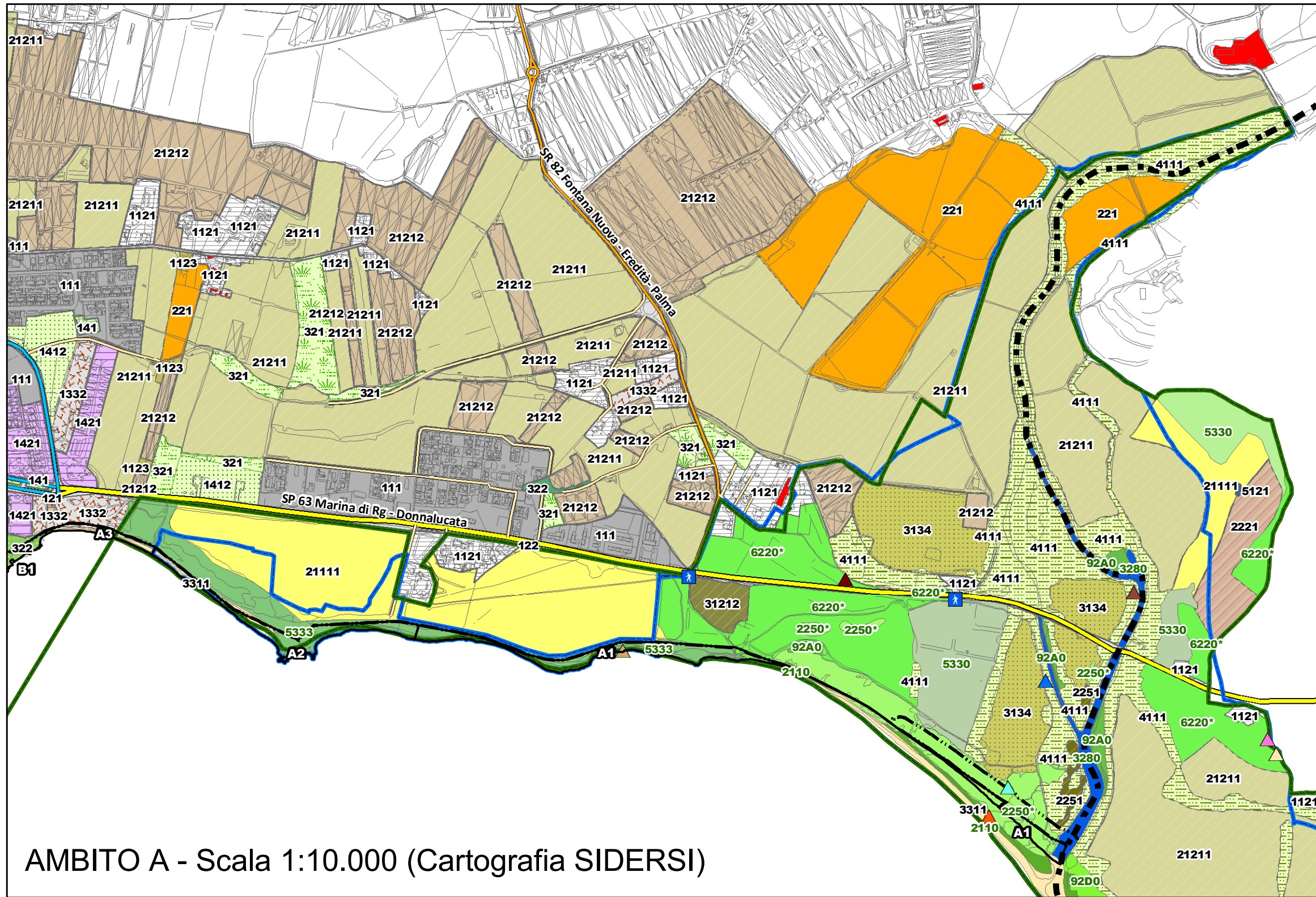
Opere rigide a mare

Zonazione del Demanio Marittimo Regionale

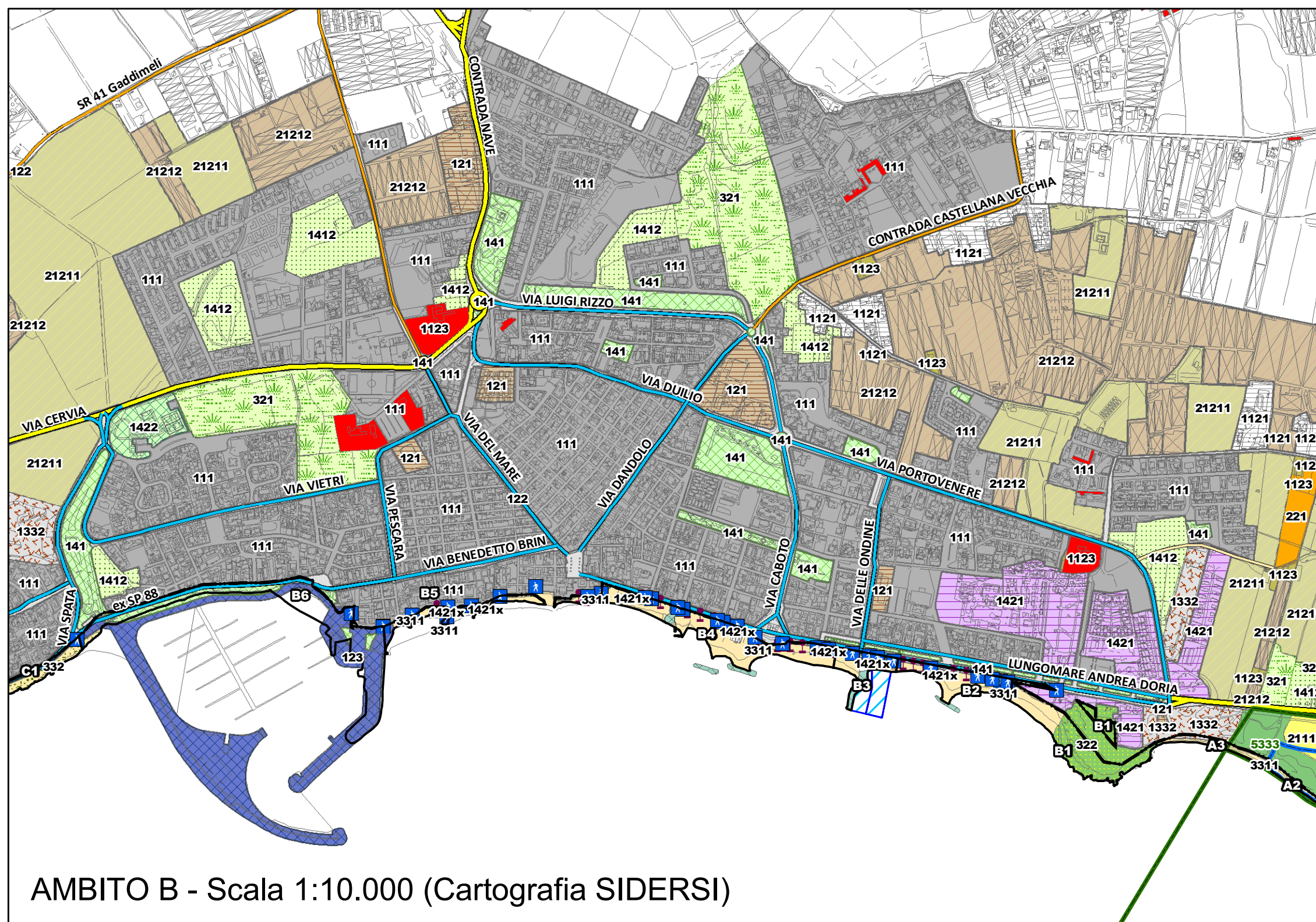
- | | |
|-------------------------------|------------------------------|
| A1 - Riserva Foce Irmínio | C3 - Biddemi |
| A2 - Spiaggia degli Americani | D1 - PB Arenile di levante |
| A3 - Depuratore | D2 - Torre |
| B1 - Ex Cimitero | D3 - PB Arenile di ponente |
| B2 - Via Chioggia | D4 - Canalotti |
| B3 - Club sportivi | D5 - Randello |
| B4 - Lungomare | E1 - Scogliera Branco Grande |
| B5 - Dogana | E2 - Arenile Branco Grande |
| B6 - Porto | E3 - Arenile Branco Piccolo |
| C1 - S. Barbara | F1 - Arenile Club Med |
| C2 - Punta di Mola | F2 - Necropoli di Kamarina |

Specie di interesse

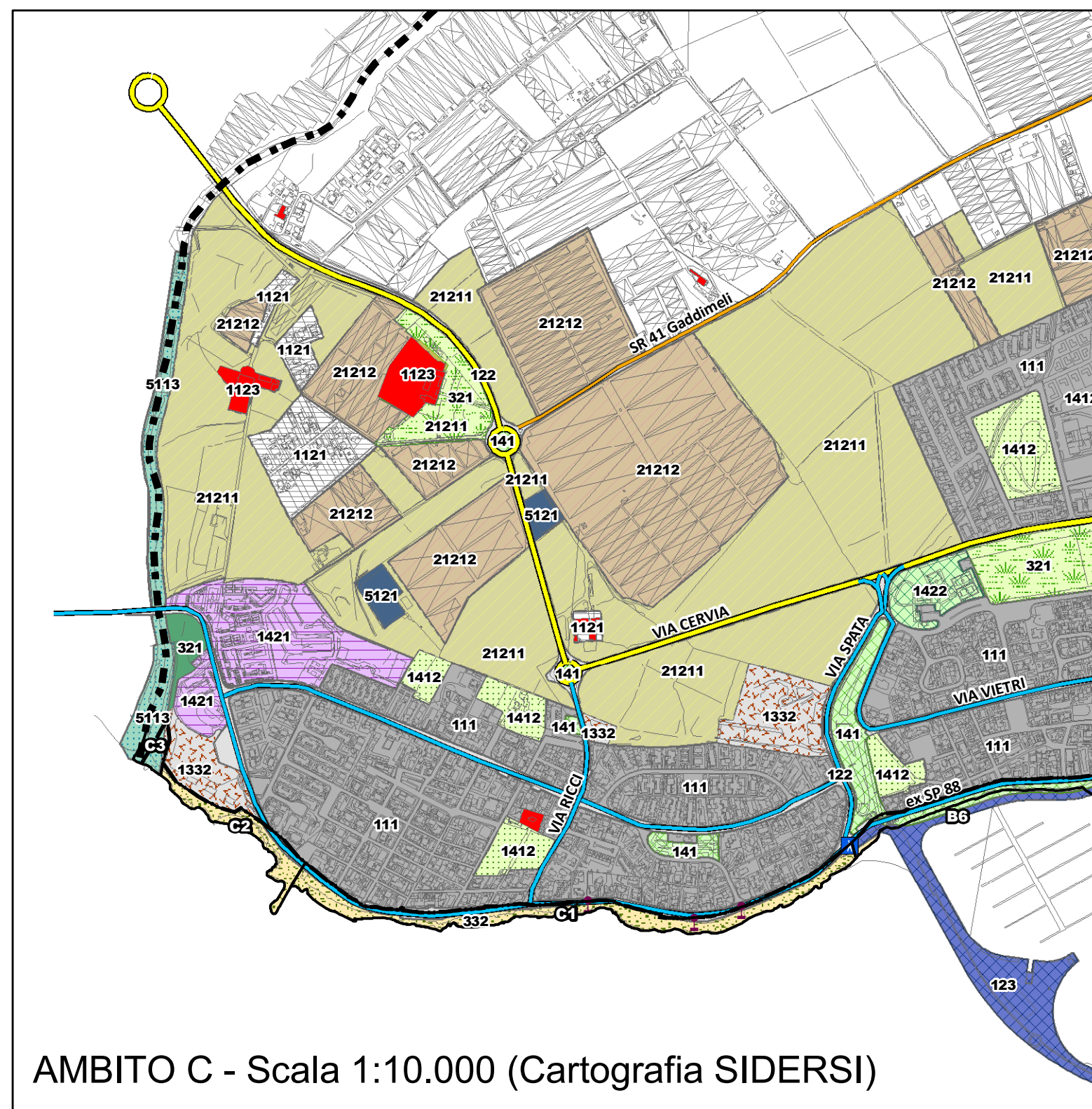
- ▲ Ajuga orientalis L.
- ▲ Aristolochia clusii Lojac.
- ▲ Crucianella rupestris Guss.
- ▲ Desmazeria pignatelli Brullo et Pavone
- ▲ Helichrysum conglobatum (Viv.) Steud. var. compact
- ▲ Juniperus oxycedrus subsp. macrocarpa (Sm.) Ball
- ▲ Launaea fragilis (Asso) Pau
- ▲ Leopoldia gussonei Parl.
- ▲ Limoniastrum monopetalum (L.) Boiss.
- ▲ Limonium hyblaicum Brullo
- ▲ Retama raetam (Forsskål) Webb et Berth. subsp. gus
- ▲ Rhus pentaphylla (Jacq.) Desf.
- ▲ Rhus tripartita (Ucria) Grande
- ▲ Suaeda vera J.F. Gmelin
- ▲ Trigonella maritima Delile



AMBITO A - Scala 1:10.000 (Cartografia SIDERSI)



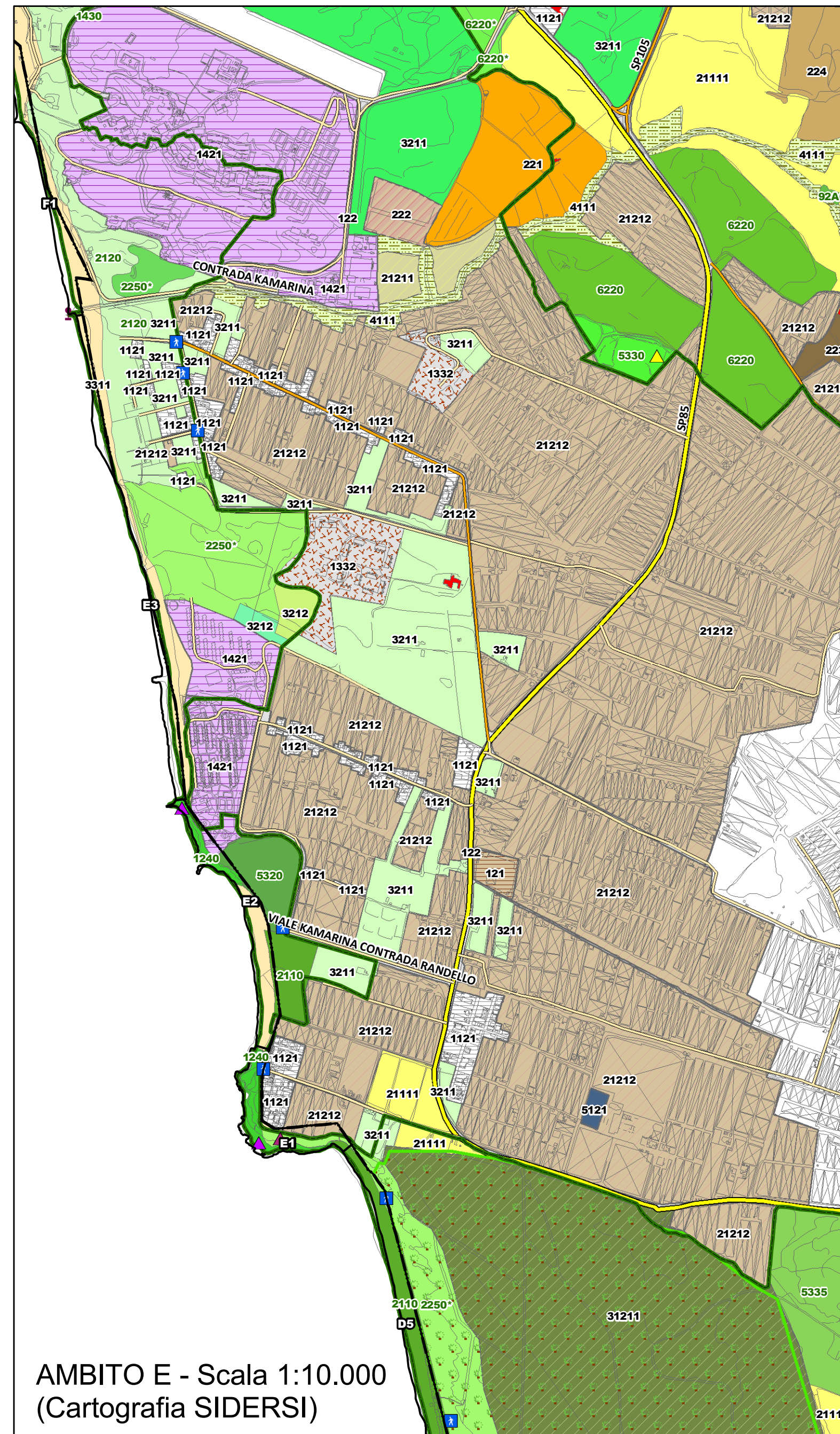
AMBITO B - Scala 1:10.000 (Cartografia SIDERSI)



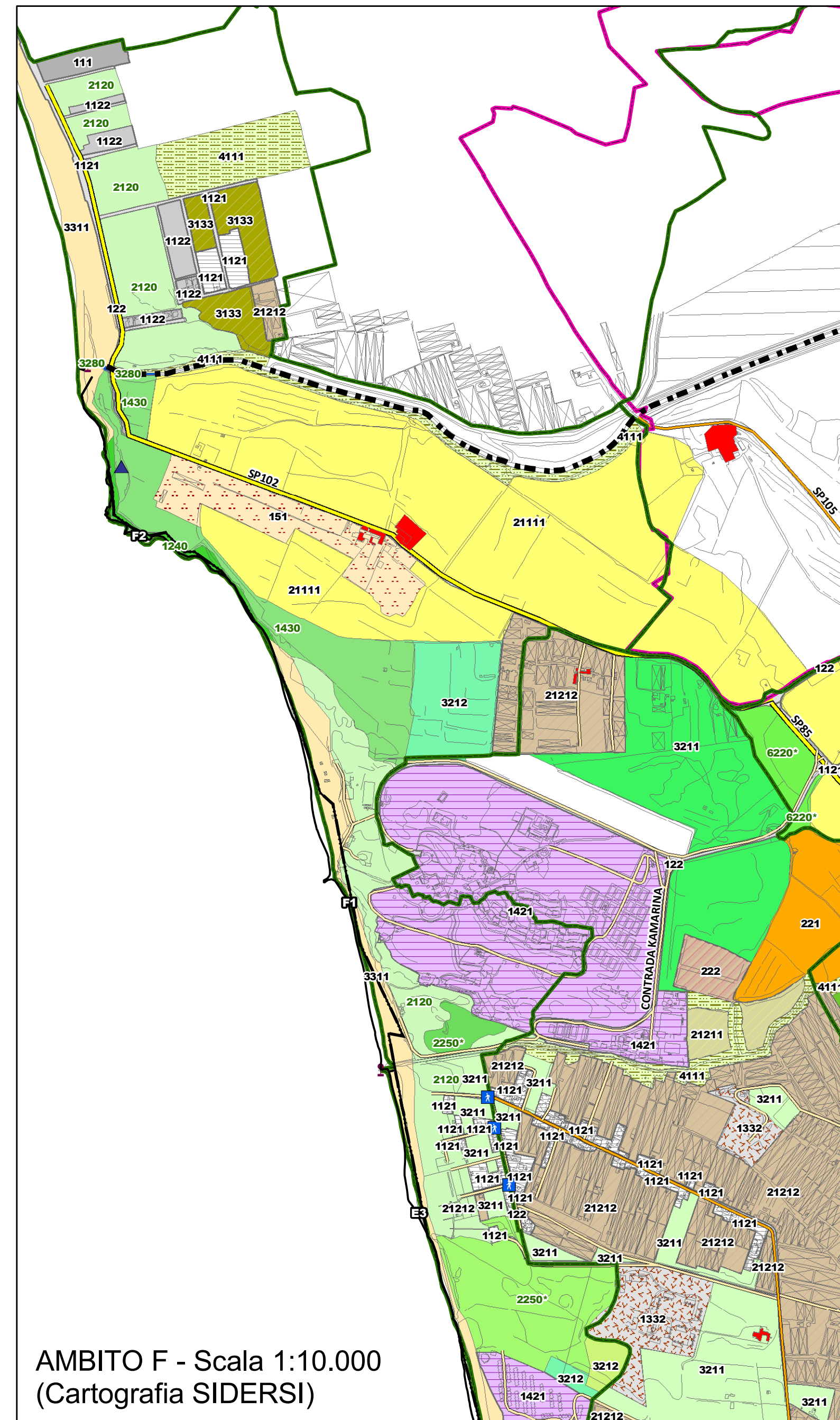
AMBITO C - Scala 1:10.000 (Cartografia SIDERSI)



AMBITO D - Scala 1:10.000 (Cartografia SIDERSI)



AMBITO E - Scala 1:10.000
(Cartografia SIDERSI)



AMBITO F - Scala 1:10.000
(Cartografia SIDERSI)